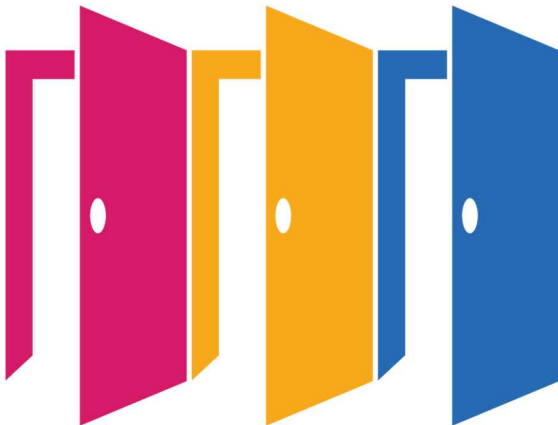




第 2790 地区

印西ロータリークラブ 週報

第 2560 号



ロータリーは機会の扉を開く

創 立 昭和 42 年 3 月 11 日
承 認 昭和 42 年 4 月 26 日
例 会 日 第 1.2.3 水曜日 12:30 ~ 13:30
第 5 水曜日 18:30 ~ 19:30
会 場 柏 屋 0476(42)2043
事 務 所 〒270-1327
千葉県印西市大森 4450-47
TEL 080-1192-0281
FAX 0476(42)3101
会 長 堀 江 恭 一
幹 事 稻 葉 健
クラブ会報リーダー 玉 木 実
HP  <https://inzairc.com/>
FB  <https://facebook.com/>

第 2600 回 例会 2021 年 4 月 7 日(水)
於:中央公民館 点鐘 : 12:30

- 点鐘 堀江 恭一 会長
- 開会宣言 玉木 実 会員
- ソング 君が代、我らの生業
- 四つのテスト 玉木 実 会員
- お祝い <本人誕生>

橋本 和治 会員
鈴木 治美 会員

<本人誕生>

馬場明四郎 会員

- ニコニコ 玉木 実 会員

- 委嘱状 米山奨学生受け入れ

米山奨学生カウンセラー

印西ロータリークラブ

玉木 実 会員



◇会長挨拶

会長 堀江 恭一

皆さん、こんにちは。先週のごみゼロ清掃ではお疲れさまでした。グラウンド周囲の桜の木は特に問題なく成長しているようですが、北側の斜面の苗木は心配ですね。一部は枯れてしまっているのかもしれませんが。一島さん曰くあの土地はもともと痩せているとのことなので、公園管理業者に任せっきりにしなくて、我々でも多少肥料を与えるなど考えた方がいいのかもしれませんが。詳しい方のお知恵をお借りしたいと思います。

今度の土曜日、米山奨学生・カウンセラーのオリエンテーションがあります。玉木カウンセラーと橋本サブカウンセラーが出席して初めて秦銘霞さんにお会いしますが、よろしくお願い致します。米山奨学金は例会等で必ず本人に手渡しすることとなっています。4月5月分については明日印西ロータリークラブの指定口座に振り込まれることになっていますので会計の仲田会員より受け取ってください。オリエンテーションで渡してもいいことになっていますが、4月14日の例会もしくは22日の旅行に参加できるか秦銘霞さんに聞いて5月分についてはそのどちらかで手渡しても良いかと思えます。秦銘霞さんが中国のどの地域から来ているのかは知りませんが、いずれにせよみんなでも温かく迎えたいと思えますのでよろしくお願い致します。



◇幹事報告

稲葉 健 幹事

※個別以外は HP の連絡事項に書類をアップしているのでご確認ください。

配 布	<ul style="list-style-type: none"> ・週報 ・Rの友 ・G月信 	<ul style="list-style-type: none"> ・3月17日 ・4月号 ・4月号 	
変 更	<ul style="list-style-type: none"> ・八街 RC ・成田 RC 	<ul style="list-style-type: none"> ・3-4月の例会変更 ◇3月31日(水) → 休会(定款第7条1-d) ◇4月28日(水) → " ・4-5月の例会変更 	
		4月 9日(金)	通常例会 (Zoom 併用) 60周年記念例会準備 担当: 60周年記念事業実行委員会
		14日(水)	2クラブ合同ゴルフ・花見例会 幹事: 成田 コスモポリタン RC 延期
		16日(金)	通常例会 (Zoom 併用) グループディスカッション 担当: 戦略計画委員会
		23日(金)	60周年記念例会 (Zoom 併用) 15時点鐘 16時40分閉会予定

			担当：60周年記念事業実行委員会
		30日(金)	休会 対象：祝日
		5月 7日(金)	通常例会（Zoom 併用） 特別月間卓話 担当：青少年奉仕委員会 第11回役員・理事会
		14日(金)	振替休会 対象：地区大会
		21日(金)	通常例会（Zoom 併用） グループディスカッション発表
		28日(金)	通常例会（Zoom 併用） 外部卓話 講師：成田コスモポリタンロータリークラブ 会員 藤崎康人様
回覧	<ul style="list-style-type: none"> ・G 事務所 ・印西市民活動支援センター 	<ul style="list-style-type: none"> ・財団 NEWS 4月号 ・R 日本事務局在宅勤務延長のお知らせ ・メールマガジン 56号 	
郵便 FAX メール 等	<ul style="list-style-type: none"> ・市民活動支援センター ・G 事務所 	<ul style="list-style-type: none"> ・市民活動団体紹介冊子の完成のご報告 →会長、幹事 ・RLI パート1の案内 →会長、幹事、仲田リーダー ・地区検証・協議会のご案内 →会長エレクト、次期幹事 ・地区記念大会ゴルフ大会の申し込み →橋本 G 補佐 ・RAC 年次大会 →仲田リーダー ・2月 MCR レポート →会長、幹事、仲田会員 ・母子の健康月間 →橋本リーダー、仲田リーダー ・千葉東ロータリークラブ 事務局移転とメアド変更 所在地 〒264-0037 千葉市若葉区源町 108 2F TEL 043-251-2790 FAX 043-251-2726 Email: rotary-office@chiba-higashi.jp <p>電話、FAX 番号は変更ありませんが、 開通は4月13日予定でございます。</p> <ul style="list-style-type: none"> ・委嘱状 米山奨学生 →印西 RC ・委嘱状 米山奨学生カウンセラー →玉木会員 ・カウンセラーハンドブック →玉木会員、橋本会員 ・米山奨学生送金カレンダー →玉木会員、橋本会員、仲田会員、堀江会員、稲葉会員 	
連絡	<ul style="list-style-type: none"> ・R 日本事務局 ・追加報告 ・理事会報告 	<ul style="list-style-type: none"> ・4月のロータリーレート 1ドル=110円 ・出席報告と今後の主な予定と参加者について 3/27 会長エレクト研修（ユーチューブ） 4/ 3 RLI パートI 玉木氏 稲葉 ◇今後の予定◇ 4/10 米山奨学生 玉木氏、橋本ガバナー補佐 4/15 会長幹事会 堀江会長 稲葉 4/24 ロータリー談義の集い 玉木氏 4/25 研修会 稲葉 玉木氏 鈴木氏 堀江氏 5/19 クラブ協議会として炉辺会議を予定 ・6月の予定 2日（昼）、9日（夜）、16日（昼）、30日最終例会（夜） 	

		<ul style="list-style-type: none"> ・4/22の日帰り旅行は現在の時点では予定通り ・G公式訪問について 白井RCと合同でという案が浮上したが結論として個々で行う事になった (例会後に決定した) ・台風被害の議損金について 1家族が辞退された。 一旦会計に預ける事になった。 ・理事会にて「長期計画(案)が了承された」
--	--	--

◇委員会報告

○出席奨励

	総数	出席	欠席	M/U	出席率
4月7日	11	9	2(免2)	3	100%



○ご報告 米井 重行 会員

回復と復帰のご報告および、
ケガから退院までの経緯の説明と
保険の大切さについてお話いたしました。



○親睦 鈴木 治美 会員

4/22(木)の親睦日帰り旅行ですが、
7:30印西文化ホールを出発して、
ひたち海浜公園・那珂湊での昼食・霞ヶ浦立ち寄り、
18:30頃印西文化センター着にて理事会の承認をいただきました。
詳細は、あらためてご連絡致しますので、宜しくお願い致します。



◇卓話 「成田空港の航空機について」

稲葉 健 会員

最近

ふと気づくと成田空港周辺で飛行機を
見なくなる時がある。

1年間

コロナ禍での生活でどこかに行きたいけど
行けない！
飲みにも行けない。だからストレスだけは
どんどん貯まってくる。

そんな時の息抜きに時々一人で成田空港の周
辺に急に行きたくなったりします。

まずは
今年の成田空港周辺の桜と飛行機を
ご覧ください

桜と飛行機



成田空港について

- 開港：1978年5月20日
- 空港運用状況（2019年）◦航空機発着回数：264,115回（1日平均724便）
航空旅客数：44,344,739人（1日平均12万1,492人が利用）
- 国内線：7,642,779人
- 国際線：36,701,960人（日本第1位）
- うち日本人：14,737,394人
- うち外国人：18,224,660人
- うち通過客：3,739,906人 ※通過客とは、乗継（トランジット）客のこと。
- 航空貨物取扱量：2,039,905トン（日本第1位）

成田空港について

乗り入れ航空会社数 9 9 社
乗り入れ就航都市数 1 3 7 都市 1 4 1 路線
（海外 1 1 5 都市 1 1 8 路線「4 9 0 国 3 地域」、国内 2 2 都市 2 3 路線）
開港から現在[2018年12/31現在]までの航空機発着回数は通算約 5 8 0 万回
航空旅客数は通算約 1 0 億人
<経緯>
1 9 7 8 年 5 月 2 0 日新東京国際空港開港した。
2 0 0 4 年 4 月 1 日成田国際空港株式会社法が施行され日本政府による
1 0 0 パーセントの出資で設立された成田国際空港株式会社として民営化
民営化にともない正式名称を「成田国際空港」と定めた。

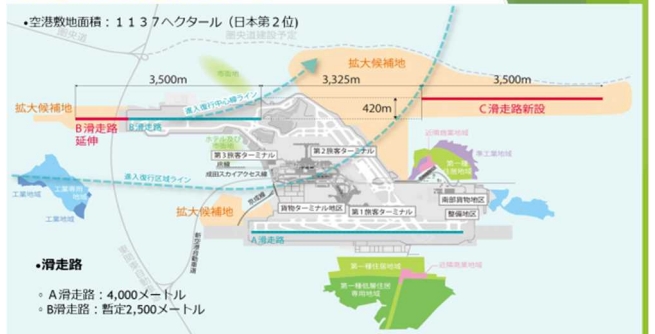
成田空港について



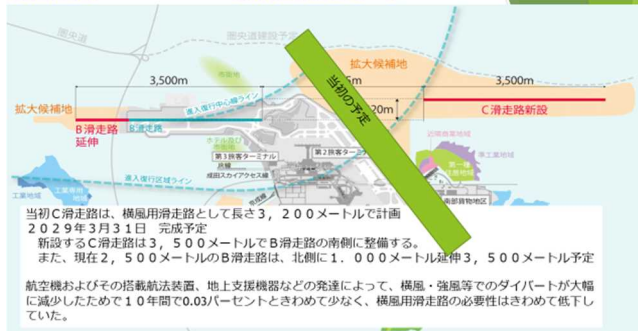
成田空港について



成田空港の滑走路について



成田空港 C滑走路について



横風と飛行機

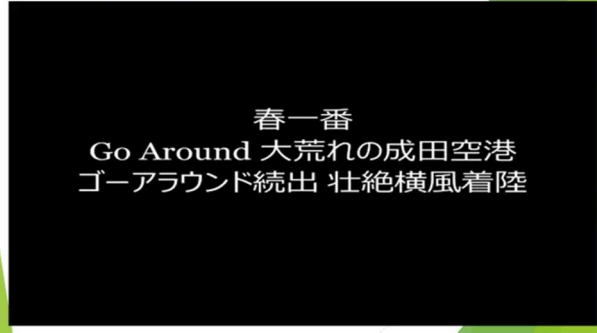
では、本当に横風対応が今大丈夫なのだろうか？
実際に横風に苦労しながら着陸して行く飛行機達
途中で着陸をあきらめる事をゴーアラウンドと呼びます



成田空港について



成田空港 横風と飛行機達



成田空港 コロナ対策について1

入国制限について
 日本は現在も152の国と地域に滞在歴(14日前)のある外国人の上陸ができない。
 また、上記以外の外国人と日本国籍永住権がある人にとっても以下の対策を行っている。
 水際対策に係る新たな措置について
 ・検査証明書の提示
 日本人を含む全ての入国者は、出国前72時間以内に検査を受け、医療機関等より発行された証明書を出す。(提出がなければ日本へ上陸ができない！)
 ・誓約書の提出
 ・スマートフォンの携行、必要なアプリの登録・利用
 ・質問票の提出

成田空港 コロナ対策について2

チェックインカウンターが変更になっている。
 ターミナル施設の一部が閉鎖されている。
 店舗が臨時休業となっている。(又は営業時間が変更になっている)
 第3ターミナル国際線到着便の到着ターミナルが変更になっている。
 対象の航空会社
 ・ジェットスター・ジャパン(GK / JJP)・ジェットスター航空(IQ / JST)
 ・SPRING JAPAN(IJ / SJO)・春秋航空(9C / CQH)・チェジュ航空(7C / JJA)

成田空港 コロナ対策について3

国際線出発時のPCRセンター設置
 国内線出発エリアにおける検温の実施
 帰国・入国される方の公共交通機関の利用制限
 交通手段
 レンタカーを使用する。
 ハイヤーを利用する。
 京成スカイライナー(専用車両使用)を利用する。
 都心ホテル行専用バスを利用する。
 東横INN専用バスを利用する。

追加

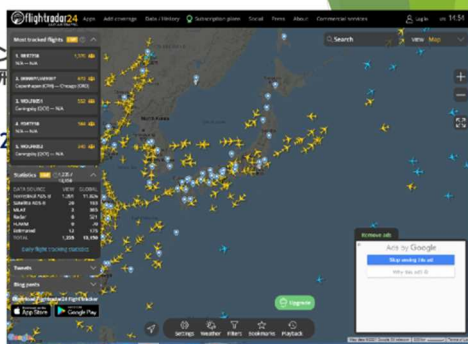
現在は、パソコンやスマートフォンを使えば今地球上に飛んでいる飛行機の情報がわかります。

Flightradar24 | フライトトラッカー

追加

現在は、パソコン上に飛んでいる飛行機

Flightradar24



▶ご清聴ありがとうございました。



○米山奨学生・カウンセラーオリエンテーション
 4月10日(土) 三井ガーデンホテル
 カウンセラー 玉木 実 会員
 サブカウンセラー 橋本 和治 会員
 米山奨学生 秦 銘霞 さん

◇点鐘 会長 堀江 恭一

